

*Aménagement*  
**Lac de Badech**

***Luchon***   
*LA VILLE*  
*Pyrénéz-vous !*



# Sommaire

SITUATION ACTUELLE 01

---

PROJET D'AMÉNAGEMENT 03

---

DESCRIPTION DU PROJET 06

---

LES ÉQUIPEMENTS 06

---

SCHÉMAS DU PROJET 08

---

ÉLÉMENTS DIMENSIONNELS 10

---

ESTIMATIONS 11

---

COÛTS D'EXPLOITATION 12

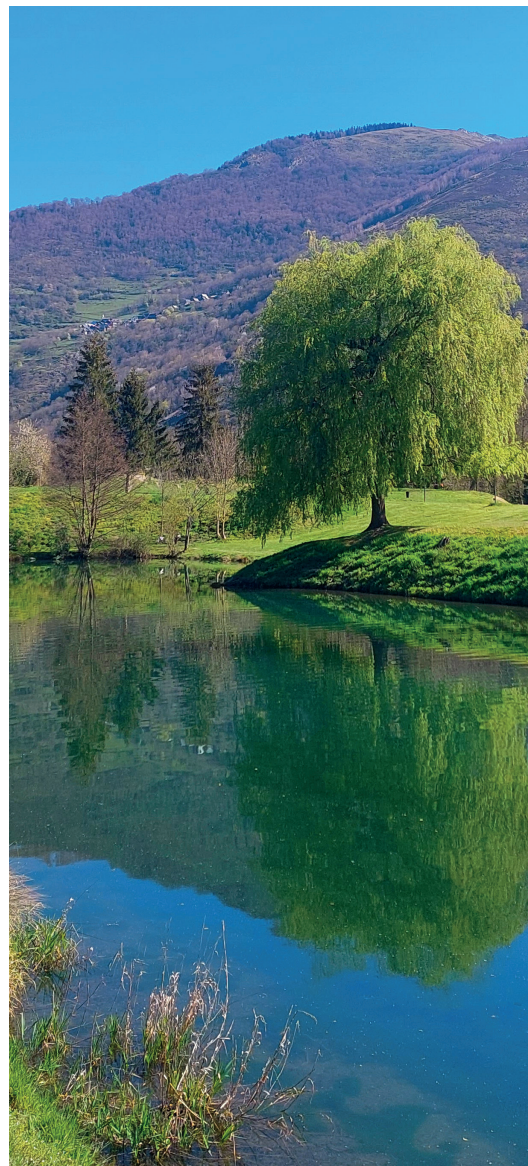
---

PLANNING 12

---

RECHERCHE DE SUBVENTIONS 12

---

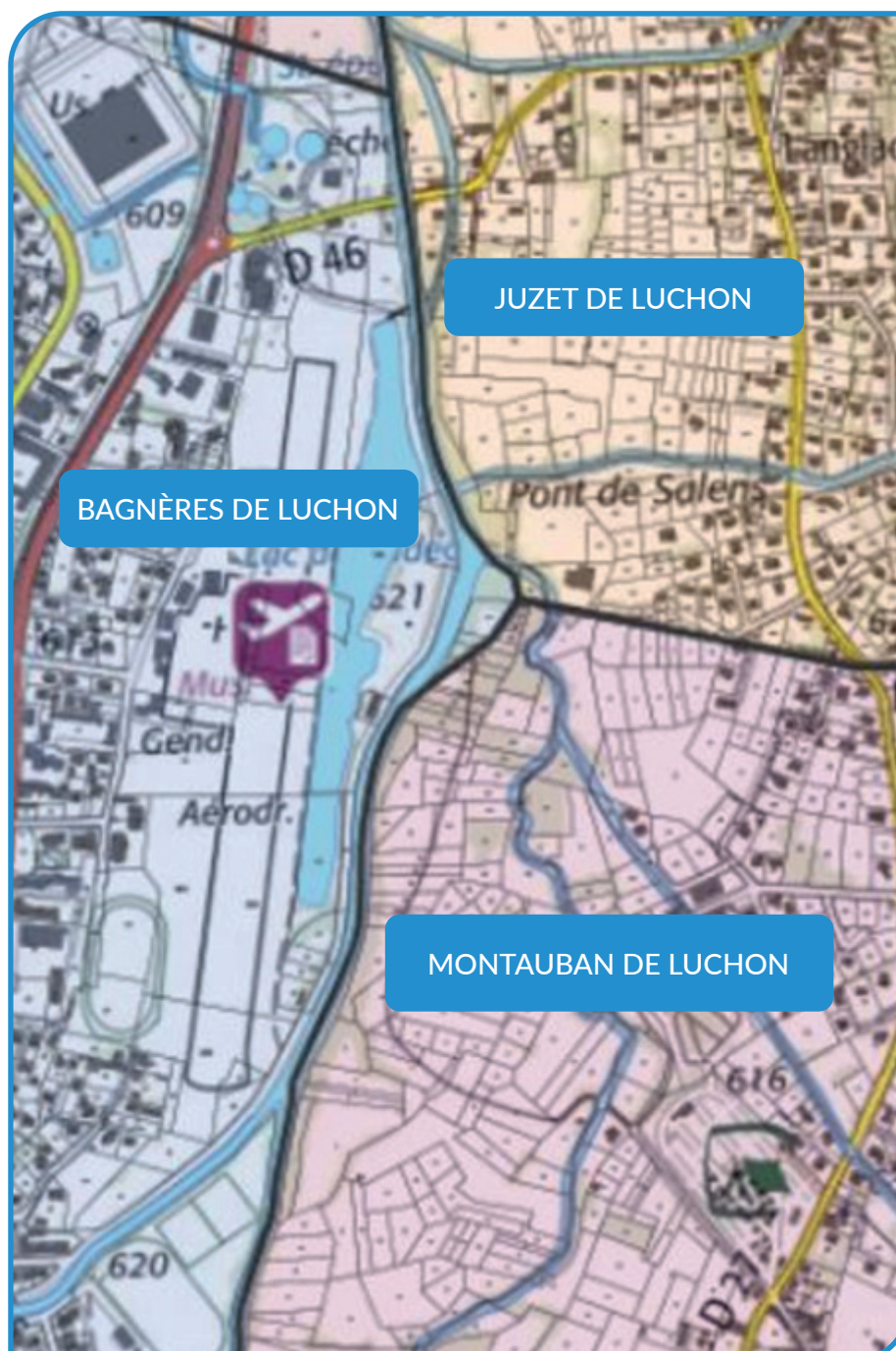


# Situation actuelle

## LA BASE DE LOISIRS ACTUELLE

Elle se développe du Nord au Sud sur une superficie d'environ 3,8ha. Son implantation s'étend sur 2 communes : Bagnères de Luchon et Montauban-de-Luchon. A l'ouest, la base de loisirs s'étend le long de l'aérodrome. A l'est, elle suit le lit de la Pique. Le plan d'eau actuel est implanté du nord au sud sur une longueur d'environ 700m et une largeur moyenne de 45m. Sa superficie est de 3,2ha. Sa vocation actuelle est dédiée à la pêche et à la promenade. Une guinguette offre un accueil certains jours en saison.

Schéma d'implantation actuelle

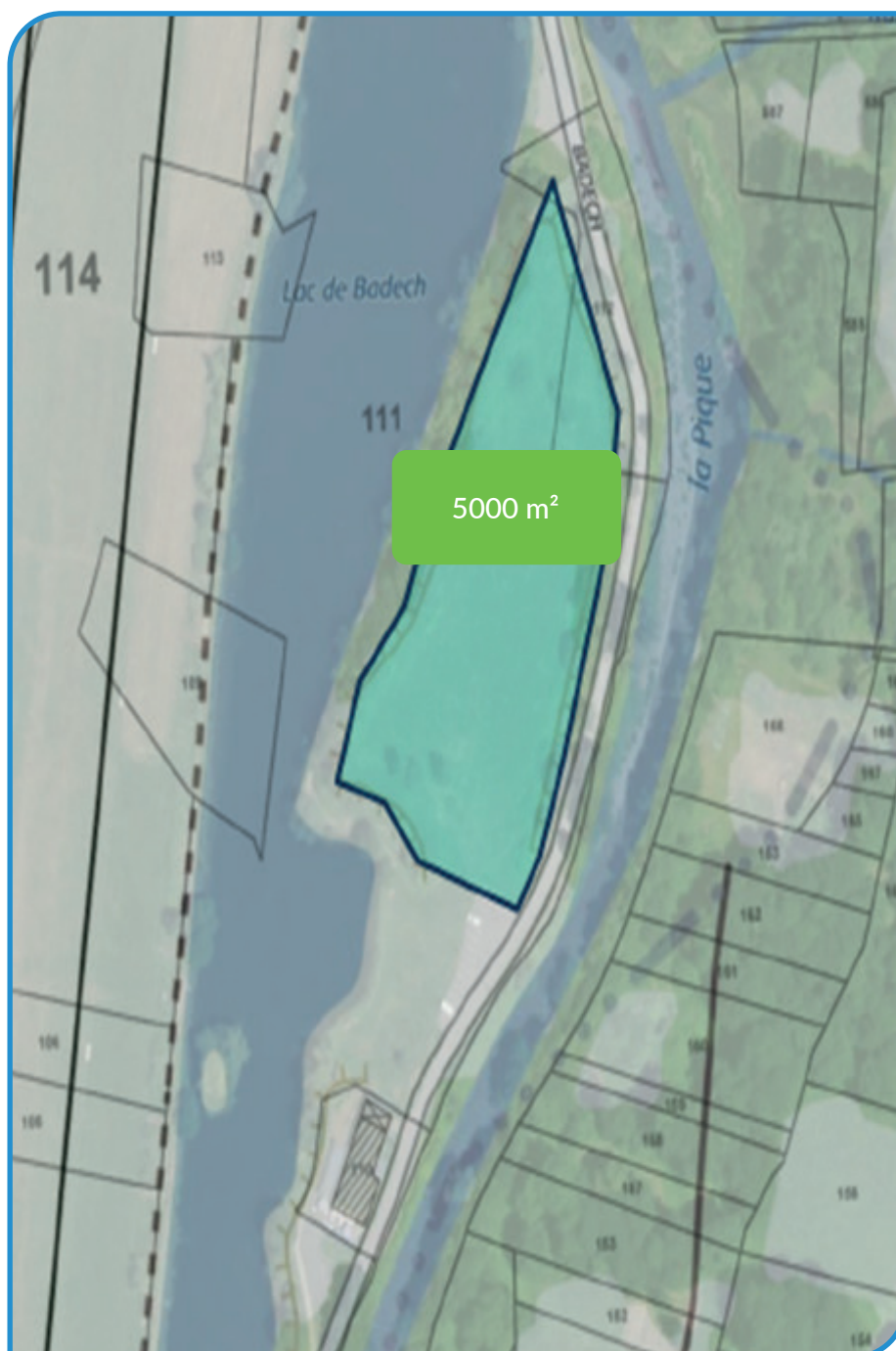


Des accès routiers sont aménagés aux extrémités nord et sud. Sur le parking sud, une aire de camping-cars est aménagée.

Actuellement une aire d'environ 5000 m<sup>2</sup> est disponible pour des aménagements. Elle est, pour une partie en friche et pour une autre partie occupée par une zone dédiée à la promenade et au VTT.

Une zone réservée à la baignade est partiellement aménagée depuis août 2023. Le projet d'aménagement prendra en compte la finalisation de cette aire de baignade. Le succès incontestable de l'usage de cette plage pendant les vacances 2023 nous encourage fortement à développer ce projet.

#### Implantation de la zone disponible

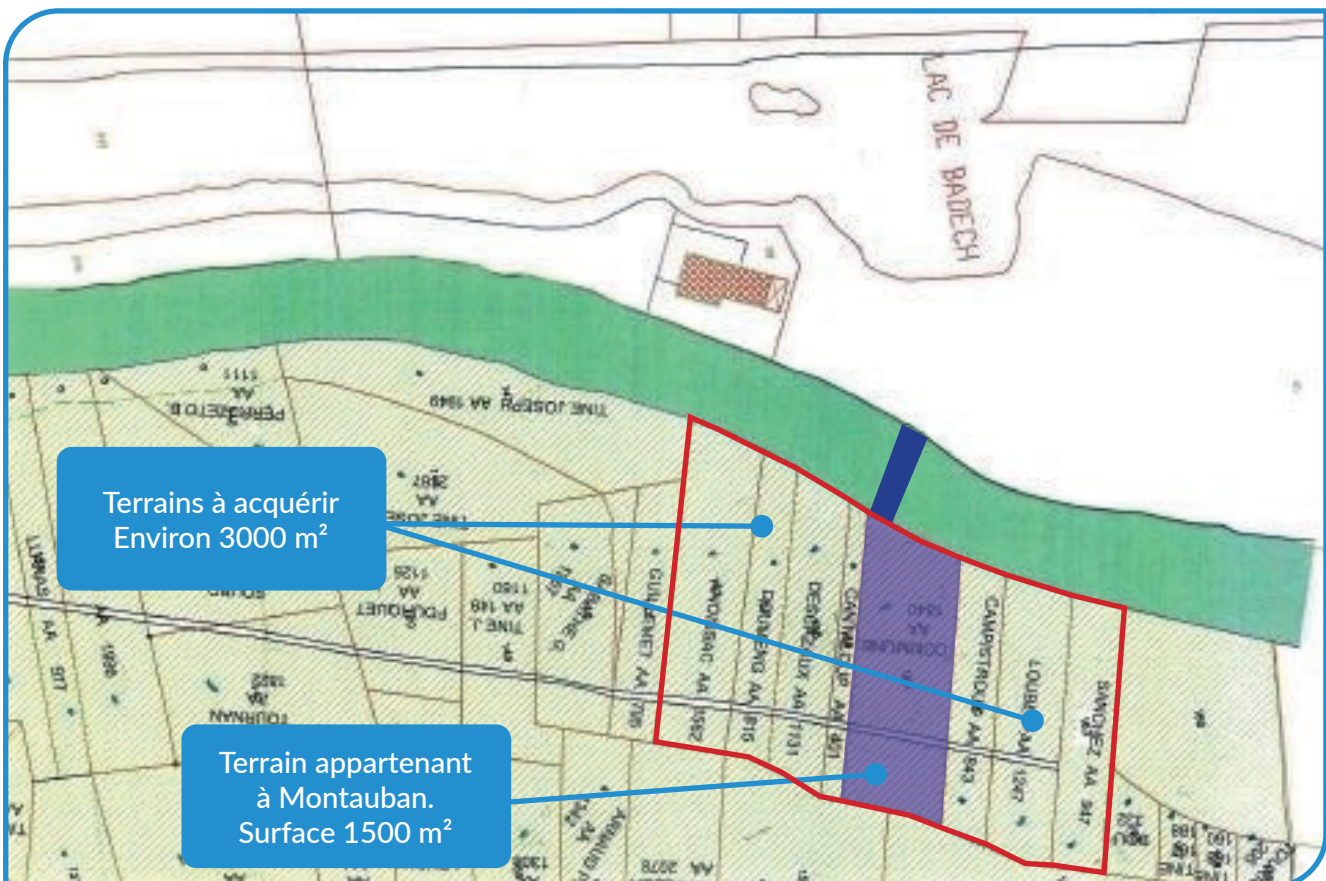


# Projet d'Aménagement

Afin de mettre en valeur ce site emblématique de Luchon, le projet d'aménagement proposé consiste à la mise en œuvre d'équipements sportifs et de loisirs tout autour du lac afin qu'il devienne un lieu incontournable de pratique de disciplines sportives et de loisirs tout en respectant la quiétude légendaire de ce lieu.

Le projet comprendra également la récupération de surfaces supplémentaires grâce à la création d'une passerelle sur la Pique permettant d'accéder sur des terrains de la commune voisine de Montauban de Luchon. Une partie des terrains qui appartient à la Mairie de Montauban de Luchon (1500m<sup>2</sup>) est d'ores et déjà disponible. Cette passerelle donnera un accès direct à la Guinguette et à la zone de baignade.

## Terrains côté MAUTAUBAN



En plus de l'aménagement de la zone de baignade avec sa plage à l'emplacement de celle en service depuis fin juillet 2023, des jeux pour les enfants, des zones de pique-nique, des cabanes, des parcours sportifs et l'amélioration des zones de pêche zone seront engagées tout autour du lac.

De plus, un complexe de VTT, de type BIKE-PARK Outdoor (Pumptrack), sera implanté sur la partie surélevée existante. Un recalibrage en surface de la zone sera nécessaire.

Sur les terrains libérés côté Montauban, une zone dédiée au VTT (DIRT et Trial) pourra être aménagée. Elle sera accessible depuis la passerelle.

Tout autour du lac, différents équipements seront réalisés.

Pour des raisons budgétaires évidentes, ces aménagements seront réalisés sur une période s'étalant de 2024 à 2026

# Description du projet

## LA PIÈCE D'EAU

La pièce d'eau actuelle sera nettoyée et des travaux de suppression de la vase seront entrepris pendant la période d'hiver dès le début de l'opération.

A certains endroits, il sera nécessaire de renforcer les berges dégradées au fil du temps.

## LA ZONE D'AMÉNAGEMENT

Ces diverses réalisations seront décrites dans le paragraphe particulier ci-après.

Les surfaces mises à dispositions figurent d'ans le schéma du Projet au paragraphe 5.

# Les Équipements

## ZONE DE BIKE-PARK OUTDOOR

Implantée sur la butte de terre existant et sur les terrains de Montauban de Luchon

### **Pumptrack**

A décrire

Surface 3500 m<sup>2</sup>

Aménagement d'une zone de mobilité d'apprentissage de Savoir Rouler qui pourrait être de 1000 m<sup>2</sup>

### **Zone de Dirt-VTT**

A décrire

### **Zone de trial**

A décrire

### **Modèle d'exploitation des zones de Dirt et de trial**

Il convient de bien réfléchir et d'analyser le modèle d'exploitation : fermeture pour la sécurité, mise en place d'une clôture ou pas ou en accès libre avec un panneau d'informations : ex : « Accès sous Responsabilité de l'utilisateur... ».

Un enjeu important se situe au niveau de la gestion de l'entretien des bosses,

La gestion de la végétation notamment après un orage ou des précipitations importantes.

Un tel équipement nécessite un réel entretien nécessaire pour assurer la sécurité lors de l'utilisation.

## ZONE DE PIQUE-NIQUE

A différents endroits laissés libres, ombragés et calmes, les familles pourront pique-niquer sur l'herbe ou sur des tables disposées tout au long de leur parcours.

## ZONES DE PÊCHE À LA LIGNE

Implantées sur les parties sud et nord de la pièce d'eau. Ces zones seront le fruit d'une concertation avec les associations de pêcheurs habitués depuis longtemps à la pratique de leur activité.

## ZONE DE PADDLE, AVEC PONTONS SPÉCIFIQUES POUR ACCESSIBILITÉ

Une partie du lac permettra aux enfants de s'initier à la pratique du paddle. Il faudra prévoir des pontons pour l'accès et un hangar permettant de ranger ce matériel.

## INSTALLATION DE HAMACS, DE JEUX ET DE BANCS EN PÉRIPHÉRIE DU LAC

En périphérie du lac seront installés des hamacs, des parcours de rondins, des cabanes rondes pour adolescents, des cabanes végétales, des balançoires inclusives, des jeux d'escalades et des filets.

## LIAISON INTERCOMMUNALE

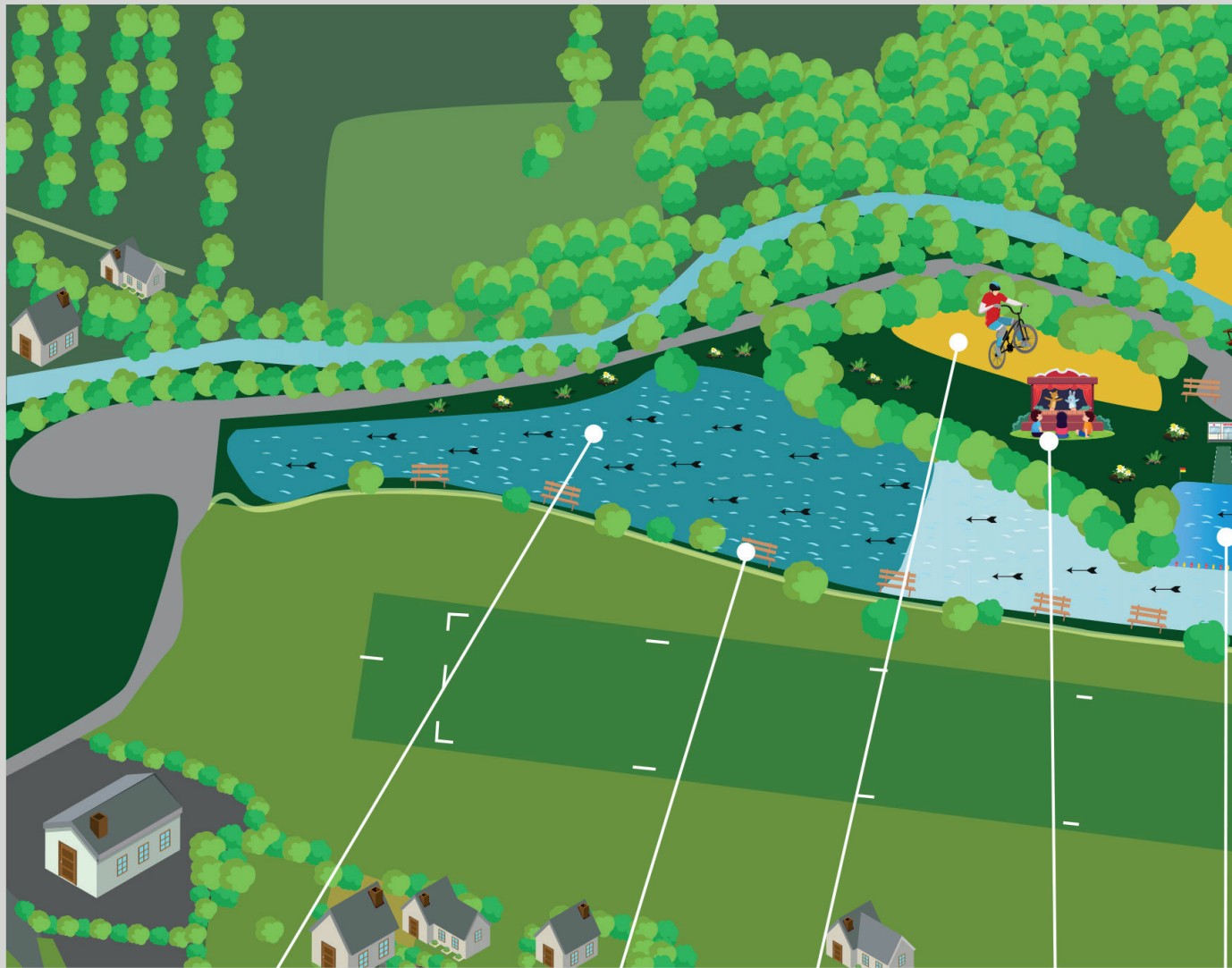
A l'occasion de ces travaux, et comme évoqué ci-avant, une liaison entre le village de Montauban et la base de loisirs, sera créée par l'intermédiaire d'une passerelle sur la Pique permettant de rejoindre le chemin de la Mouline existant vers le centre de Montauban et le terrain de camping de la commune.

### *Types de passerelle envisagés*



# Description du projet

VUE D'ENSEMBLE DU PROJET



Zone pêche

Banc public

Zone de Dirt VTT

Théâtre de verdure  
(70mx40m)

Zone de b



# Luchon

LA VILLE  
*Pyrénéz-vous !*



Passerelle  
vers Montauban

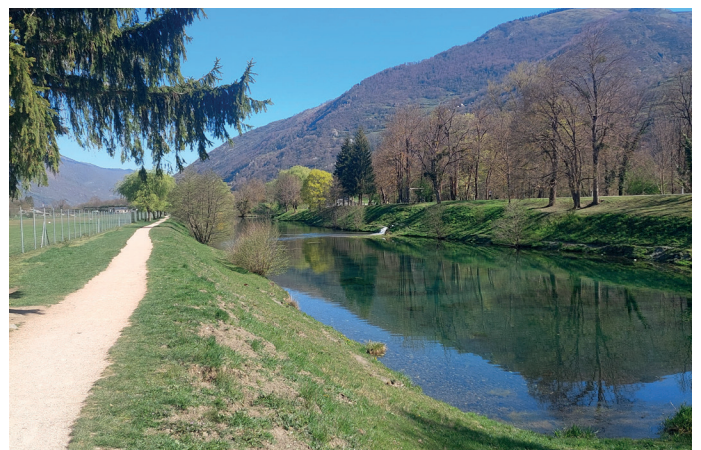
Zone de Trial

Balançoire

Baignade

Zone pêche





# **Luchon**

**LA VILLE**  
*Pyrénéz-vous !*

23 Allée d'Étigny  
31110, Bagnères-de-Luchon  
Tél. : 05 61 94 68 32



[www.mairie-luchon.fr](http://www.mairie-luchon.fr)